

# **Evolución de la producción, el comercio y el consumo de moldes y matrices**

**Periodo analizado: 2009-2019**





## CONTENIDO

INTRODUCCIÓN.....	3
PRODUCCIÓN, COMERCIO Y CONSUMO DE MOLDES Y MATRICES.....	4
ANÁLISIS DE PRODUCCIÓN, COMERCIO Y CONSUMO TOTALES.....	4
ANÁLISIS DE LA PRODUCCIÓN POR PRODUCTO.....	5
Las Matrices.....	6
Los moldes de inyección de plástico.....	6
Los moldes de inyección de aluminio.....	7



## INTRODUCCIÓN

FEAMM analiza cada año los datos de producción publicados por el INE, Instituto Nacional de Estadística y los de comercio internacional publicados por el ICEX, Instituto Español de Comercio Exterior. De este modo, conocemos los volúmenes de producción y exportaciones de moldes y matrices de las empresas de nuestro sector y el volumen de importaciones y consumo de los fabricantes de componentes. Se acumulan los datos durante once años para poder observar la evolución de cada producto.

Existen muchos productos, todos ellos clasificados a través de un código arancelario. Para las importaciones y exportaciones hemos seleccionado los cuatro que entendemos cubren a todo nuestro sector: Matrices o útiles de embutir, estampar o punzonar metales, moldes para inyección o compresión de plástico, moldes para inyección o compresión de metales y moldes para otros procesos.

Los códigos arancelarios analizados son los siguientes:

<b>CÓDIGO</b>	<b>DESCRIPCIÓN</b>
82073010	Útiles de embutir, estampar o punzonar metales
84804100	Moldes para metales o carburos (inyección o compresión)
84807100	Moldes para caucho o plástico (inyección o compresión)
84807900	Moldes para caucho o plástico (excepto inyección o compresión)

Para extraer los datos de producción, hemos consultado la encuesta industrial anual de productos 2018, publicada por el INE, y hemos analizado los productos que se encuentran en el CNAE 25.7, dónde figuran los cuatro productos mencionados anteriormente y otro tipo de moldes.

En las próximas páginas encontrará, para los principales productos analizados, una tabla con los datos de producción, exportaciones, importaciones y consumo. También se incluye una tabla con todos los productos agregados. La producción total de cada producto también se incluye en el estudio.

Con la mayoría de las tablas se incluye una gráfica de la evolución en los últimos doce años. En la gráfica se puede observar rápidamente si la evolución interanual es alcista o bajista.

Nos hemos permitido comentar las principales evoluciones y desviaciones que hemos observado y se destacan los aspectos más relevantes del conjunto o de algún producto en concreto, calculando algunos porcentajes que hemos creído significativos.

Todos los datos de las tablas se expresan en miles de Euros.

Estudio y análisis elaborado por FEAMM. Derechos reservados.

Cerdanyola del Vallès, Barcelona. noviembre 2020.



## PRODUCCIÓN, COMERCIO Y CONSUMO DE MOLDES Y MATRICES

**La producción de 2019 cae ligeramente, aunque el consumo se mantiene. Las importaciones de moldes de inyección de plástico marcan un nuevo récord.**

Las cifras oficiales de **las transacciones de moldes y matrices durante 2019 rompen con la tendencia alcista de los últimos 7 años**. Si bien el consumo se mantiene, la producción baja y también lo hacen las exportaciones. Las importaciones de matrices caen con fuerza, en cambio, las importaciones de moldes suben ligeramente, manteniendo una balanza comercial muy negativa en los moldes de inyección de plástico, **de los que se importan más del doble de los que se exportan**.

**El consumo se mantiene estable** en la senda alcista de los últimos años confirmando el aumento de la capacidad y tamaño de las empresas del sector, siendo **la falta de personal especializado el principal problema del sector**, dado el crecimiento de la plantilla de las empresas y a los pocos alumnos en las promociones de la FP en Fabricación Mecánica que se están cursando.

## ANÁLISIS DE PRODUCCIÓN, COMERCIO Y CONSUMO TOTALES

El siguiente cuadro muestra la evolución de la producción, las exportaciones, las importaciones y el consumo de moldes y matrices en España en el período 2009-2019.

**La producción española de moldes y matrices ha descendido un 11% durante el 2019**, aunque sigue en valores altos, pero quedando por debajo de la producción realizada en 2018. Se mantiene pues, el **crecimiento sostenido** desde el mínimo histórico del 2010. El consumo, si bien no llega a las cifras del 2018 y queda bastante lejos del fuerte consumo del 2016. Las **exportaciones también han caído** y por encima de las importaciones, que han descendido muy ligeramente y en el caso de los moldes han aumentado. **La producción sigue siendo mayor que el consumo**, por lo que se destina principalmente a exportaciones, y **tan solo un 28% de la producción española se destina al consumo nacional**, el resto se exporta.

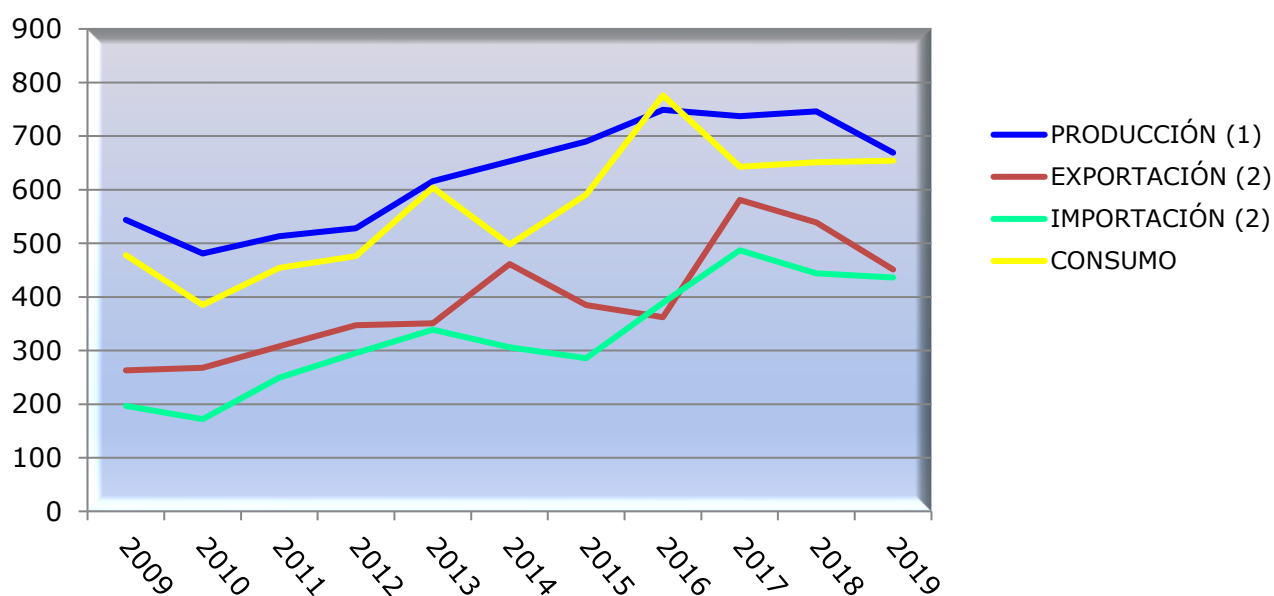
	2009	2010	2011	2012	2013	2014	2015	2016	2017	2018	2019
<b>PRODUCCIÓN (1)</b>	544	481	513	528	616	653	690	749	737	746	669
<b>EXPORTACIÓN (2)</b>	263	268	308	347	351	461	385	362	581	539	451
<b>IMPORTACIÓN (2)</b>	197	172	249	295	339	306	286	389	487	444	436
<b>CONSUMO</b>	478	385	454	476	604	498	591	776	643	651	654

Las cifras son en millones de €

Fuentes:

(1): INE, Instituto Nacional de Estadística

(2): ICEX, Instituto Español de Comercio Exterior



## ANÁLISIS DE LA PRODUCCIÓN POR PRODUCTO

El siguiente cuadro muestra la **producción total de moldes y matrices** en el mismo periodo, diferenciado por cada tipo de producto.

**Aunque la producción de matrices cae un 10%** en 2019 respecto al 2018, sigue manteniéndose en valores altos. En cambio, la producción de moldes de inyección de plástico ha recuperado su senda alcista y ha conseguido recuperar valores cercanos al récord de 2015. Los moldes de inyección de aluminio y otros moldes sufren importantes descensos. **La producción total cae un 11%** pero se mantiene en valores altos.

Tal y como podemos observar en el gráfico anterior, la producción agregada de moldes y matrices en España ha descendido por primera vez en los últimos 9 años. Aun así, podemos decir que ha habido un mantenimiento de la capacidad productiva y de la mejora de la eficiencia productiva del sector.

	2009	2010	2011	2012	2013	2014	2015	2016	2017	2018	2019
MATRICES	241	188	190	201	240	247	270	322	302	309	282
MOLD. INY. PLÁSTICO	122	106	120	131	182	189	195	183	177	173	185
OTROS MOLD. PLAST.	21	18	15	15	16	15	15	19	29	21	19
MOLD. INY. ALUMINIO	52	54	65	62	70	83	88	109	102	109	104
OTROS MOLD. ALUM.	52	43	50	50	48	43	48	45	43	44	37
OTROS (vidrio, cajas fundición)	56	72	73	69	60	76	74	71	84	90	42
<b>PRODUCCIÓN TOTAL</b>	<b>544</b>	<b>481</b>	<b>513</b>	<b>528</b>	<b>616</b>	<b>653</b>	<b>690</b>	<b>749</b>	<b>737</b>	<b>746</b>	<b>669</b>

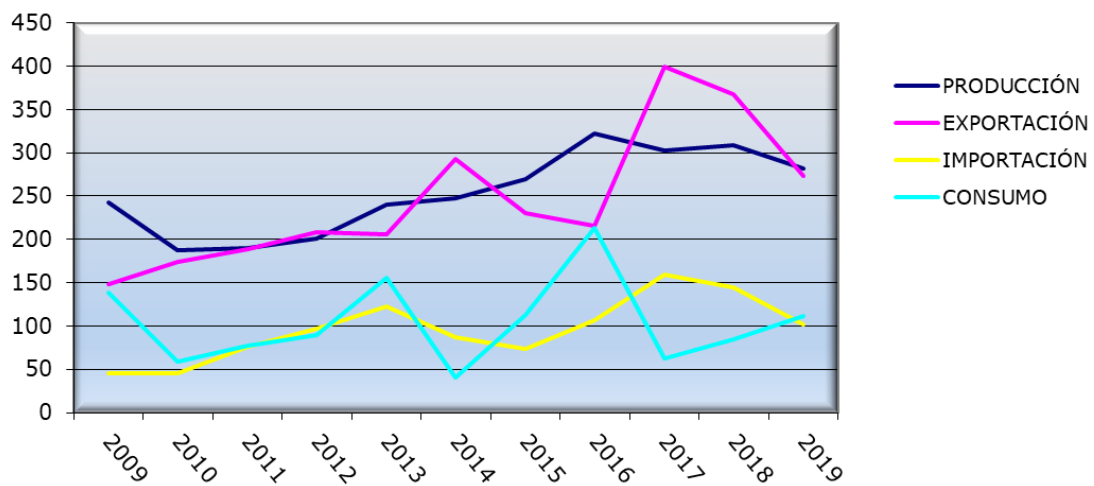
Las cifras son en millones de €

Fuente:  
INE, Instituto Nacional de Estadística

## LAS MATRICES

La producción de matrices ha roto su tendencia alcista **con un descenso de casi un 10%**, aunque sigue situándose en valores anteriores a la crisis. **Las exportaciones han descendido todavía más, llegando a un 35%**, pero también lo han hecho las importaciones, por lo que el consumo interno se recupera. Podemos decir que la ratio de matrices que se producen en España y se consumen en España a aumentado respecto al 2018.

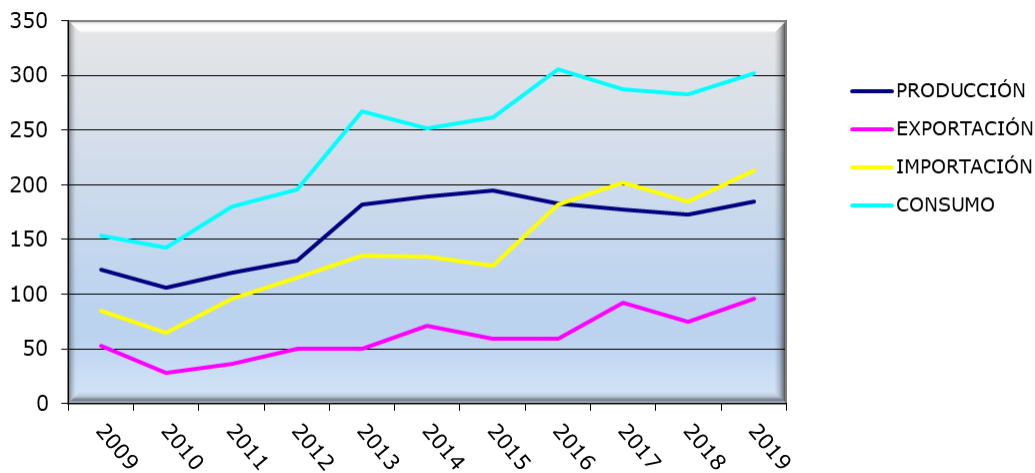
	2009	2010	2011	2012	2013	2014	2015	2016	2017	2018	2019
PRODUCCIÓN	242	188	190	201	240	247	270	322	302	309	282
EXPORTACIÓN	148	174	189	208	206	293	230	215	399	368	273
IMPORTACIÓN	45	45	76	97	122	87	73	106	159	144	102
CONSUMO	139	59	77	90	156	41	113	213	62	85	111



## LOS MOLDES DE INYECCIÓN DE PLÁSTICO

**El consumo de los moldes de inyección de plástico ha crecido un 7%**, y también lo ha hecho la producción. Las exportaciones siguen en valores altos, pero **las importaciones han vuelto a crecer y han superado el récord del 2017**. En definitiva, 2 de cada 3 moldes que se consumen en España son importados, principalmente de China, y de cada 2 moldes fabricados en España, uno se dedica al consumo interno y el otro a la exportación, principalmente a Europa.

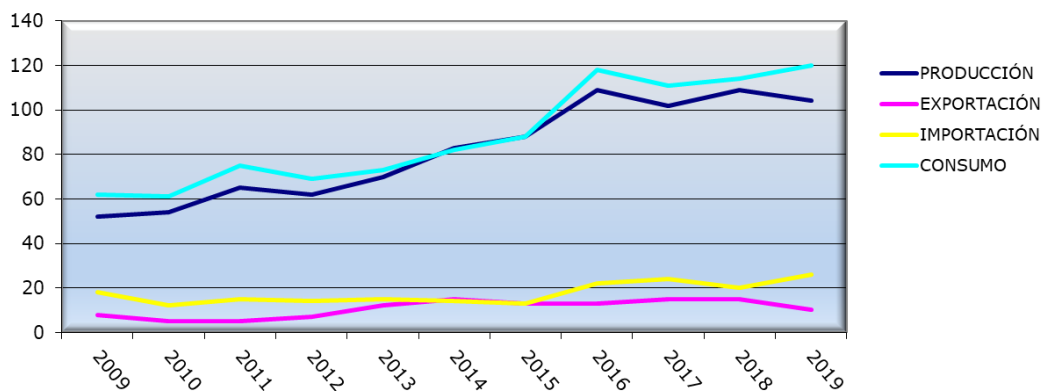
	2009	2010	2011	2012	2013	2014	2015	2016	2017	2018	2019
PRODUCCIÓN	122	106	120	131	182	189	195	183	177	173	185
EXPORTACIÓN	53	28	36	50	50	71	59	59	92	75	96
IMPORTACIÓN	85	65	96	115	135	134	126	182	202	185	213
CONSUMO	154	143	180	196	267	252	262	306	287	283	302



## LOS MOLDES DE INYECCIÓN DE ALUMINIO

La producción de los moldes de inyección de aluminio mantiene su tendencia al alza de los últimos años, aunque ha descendido ligeramente en 2019. **Siguen duplicando su producción desde el mínimo histórico del 2009.** El consumo mantiene también su tendencia alcista mientras que las exportaciones parecen estancarse con un ligero descenso. Las importaciones que suben ligeramente, siguiendo ambas una tendencia estable.

	2009	2010	2011	2012	2013	2014	2015	2016	2017	2018	2019
PRODUCCIÓN	52	54	65	62	70	83	88	109	102	109	104
EXPORTACIÓN	8	5	5	7	12	15	13	13	15	15	10
IMPORTACIÓN	18	12	15	14	15	14	13	22	24	20	26
CONSUMO	62	61	75	69	73	82	88	118	111	114	120



Además de los moldes y matrices citados, se han analizado otros moldes como los de vidrio, de cajas de fundición y otros moldes de plástico y aluminio que conforman el total del sector y que están incluidos en las cifras de producción, el comercio y el consumo totales.



Parc Tecnològic del Vallès

Ceramistes, 2 – E08290

Cerdanyola del Vallès – Barcelona

Telf. 93 594 47 47

[feamm@feamm.com](mailto:feamm@feamm.com) – [www.feamm.com](http://www.feamm.com)