

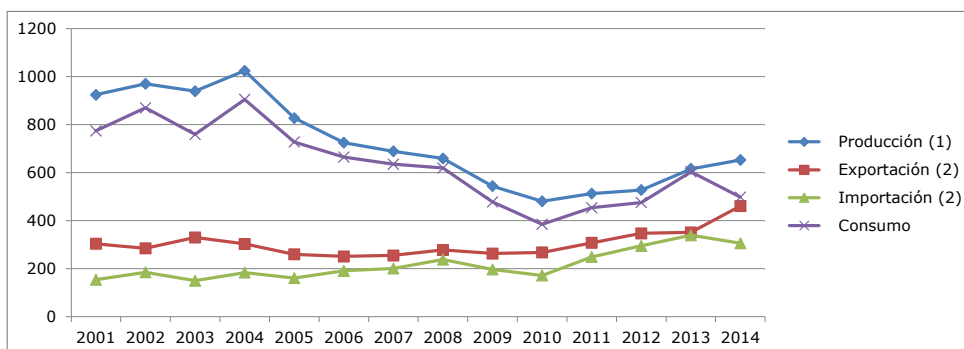


EVOLUCIÓN DE LA PRODUCCIÓN, COMERCIO Y CONSUMO DE MOLDES Y MATRICES EN ESPAÑA

	2001	2002	2003	2004	2005	2006	2007	2008	2009	2010	2011	2012	2013	2014
Producción (1)	924	970	939	1.024	827	725	689	659	544	481	513	528	616	653
Exportación (2)	304	285	330	303	260	251	255	278	263	268	308	347	351	461
Importación (2)	154	185	150	184	161	191	201	238	197	172	249	295	339	306
Consumo	774	870	759	905	728	665	635	619	478	385	454	476	604	498

Las cifras de producción a consumo son en millones de €

Fuentes:
 (1): INE
 (2): ICEX



(1) Incluye: matrices (TARIC: 82073010), moldes inyección de plástico (TARIC: 84807100), otros moldes de plástico (TARIC: 84807900), moldes inyección aluminio (TARIC: 84804100), otros moldes de aluminio (TARIC: 84804900), moldes para vidrio (TARIC: 84805000) y cajas de fundición (TARIC: 84801000)

(2) Incluye: matrices (TARIC: 82073010), moldes inyección de plástico (TARIC: 84807100), otros moldes de plástico (TARIC: 84807900), moldes inyección aluminio (TARIC: 84804100), otros moldes de aluminio (TARIC: 84804900), moldes para vidrio (TARIC: 84805000) y cajas de fundición (TARIC: 84801000)

26/06/2015



EVOLUCIÓN DE LA PRODUCCIÓN, COMERCIO Y CONSUMO DE MOLDES Y MATRICES EN ESPAÑA

MATRICES:

	2001	2002	2003	2004	2005	2006	2007	2008	2009	2010	2011	2012	2013	2014
- PRODUCCIÓN	371	397	420	495	391	320	261	275	242	188	190	201	240	247
- EXPORTACIÓN	160	178	217	182	155	133	147	152	148	174	189	208	206	293
- IMPORTACIÓN	52	55	45	76	44	48	47	55	45	45	76	97	122	87
- CONSUMO	263	274	248	389	280	235	161	178	139	59	77	90	156	41

MOLDES INYECCIÓN PLÁSTICO:

	2001	2002	2003	2004	2005	2006	2007	2008	2009	2010	2011	2012	2013	2014
- PRODUCCIÓN	254	272	232	214	167	163	160	169	122	106	120	131	182	189
- EXPORTACIÓN	55	45	49	39	34	32	35	61	53	28	36	50	50	71
- IMPORTACIÓN	57	71	56	64	67	88	82	108	85	65	96	115	135	134
- CONSUMO	256	298	239	239	200	219	207	216	154	143	180	196	267	252

OTROS MOLDES PLÁSTICO:

	2001	2002	2003	2004	2005	2006	2007	2008	2009	2010	2011	2012	2013	2014
- PRODUCCIÓN	33	32	38	46	44	38	39	24	21	18	15	15	16	15
- EXPORTACIÓN	34	22	29	38	29	37	26	19	21	22	27	27	26	25
- IMPORTACIÓN	24	23	26	25	24	25	40	39	36	39	45	45	31	38
- CONSUMO	23	33	35	33	39	26	53	44	36	35	33	33	21	28

MOLDES INYECCIÓN ALUMINIO:

	2001	2002	2003	2004	2005	2006	2007	2008	2009	2010	2011	2012	2013	2014
- PRODUCCIÓN	102	104	86	102	93	94	100	58	52	54	65	62	70	83
- EXPORTACIÓN	13	6	7	6	6	7	5	8	8	5	5	7	12	15
- IMPORTACIÓN	12	20	15	11	13	12	13	14	18	12	15	14	15	14
- CONSUMO	101	118	94	107	100	99	108	64	62	61	75	69	73	82

OTROS MOLDES ALUMINIO:

	2001	2002	2003	2004	2005	2006	2007	2008	2009	2010	2011	2012	2013	2014
- PRODUCCIÓN	42	66	51	46	53	44	59	65	52	43	50	50	48	43
- EXPORTACIÓN	34	25	20	29	27	33	31	30	24	30	39	46	49	47
- IMPORTACIÓN	6	12	5	5	9	10	10	15	7	5	9	15	24	24
- CONSUMO	14	53	36	22	35	21	38	50	35	18	20	19	23	20

OTROS (VIDRIO Y CAJAS FUNDICIÓN):

	2001	2002	2003	2004	2005	2006	2007	2008	2009	2010	2011	2012	2013	2014
- PRODUCCIÓN	122	99	112	119	79	66	70	68	56	72	73	69	60	76
- EXPORTACIÓN	8	9	8	9	9	9	11	8	9	9	12	9	8	10
- IMPORTACIÓN	3	4	3	3	4	8	9	7	6	6	8	9	12	9
- CONSUMO	117	94	107	113	74	65	68	67	53	69	69	69	64	75

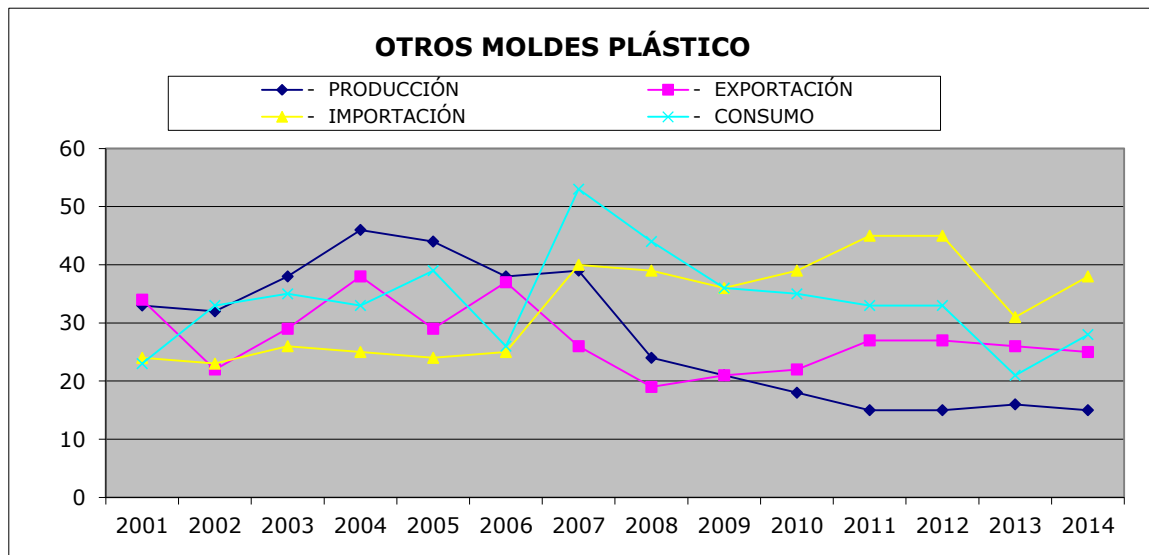
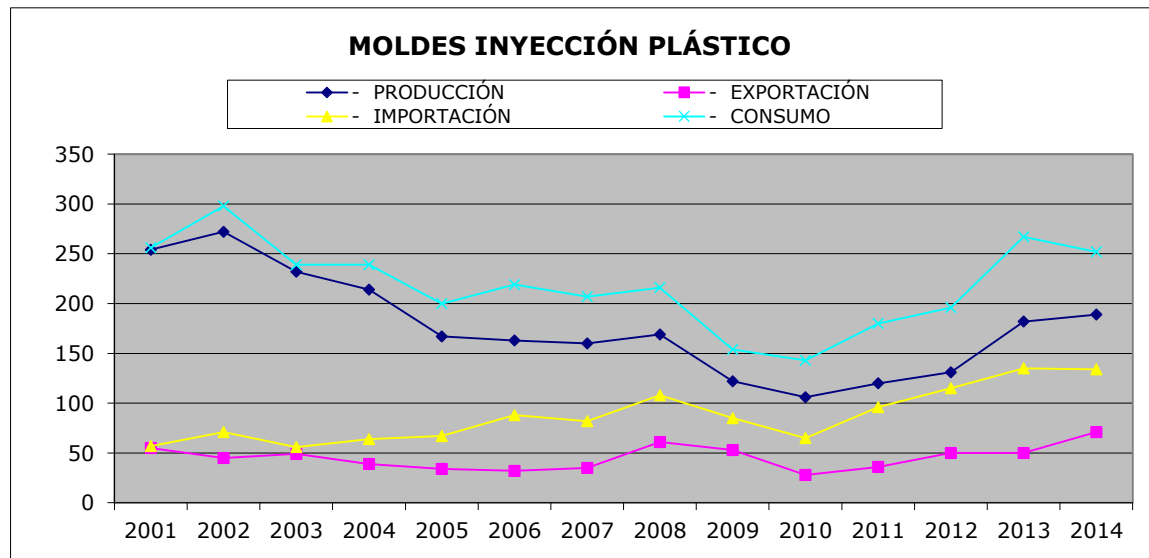
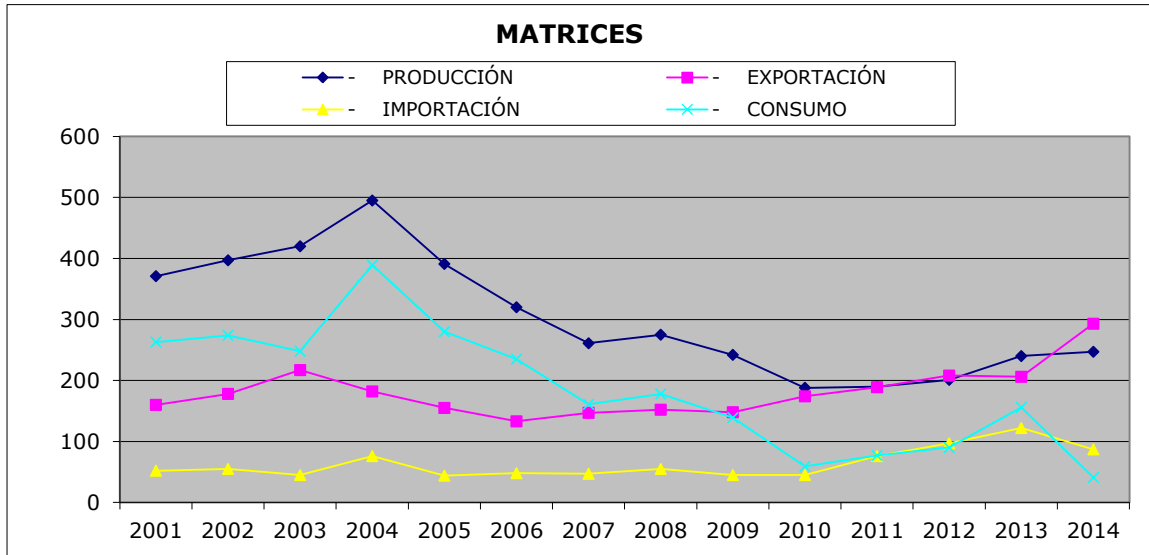
PRODUCCIÓN TOTAL:

	2001	2002	2003	2004	2005	2006	2007	2008	2009	2010	2011	2012	2013	2014
- MATRICES	371	397	420	495	391	320	261	275	241	188	190	201	240	247
- MOLD. INY. PLÁSTICO	254	272	232	216	167	163	160	169	122	106	120	131	182	189
- OTROS MOLD. PLAST.	33	32	38	46	44	38	39	24	21	18	15	15	16	15
- MOLD. INY. ALUMINIO	102	104	86	102	93	94	100	58	52	54	65	62	70	83
- OTROS MOLD. ALUM.	42	66	51	46	53	44	59	65	52	43	50	50	48	43
- OTROS (vidrio, cajas fundición)	122	99	112	119	79	66	70	68	56	72	73	69	60	76
TOTAL	924	970	939	1024	827	725	689	659	544	481	513	528	616	653

- Cifras en millones €
- Fuentes: INE e ICEX

26/06/2015

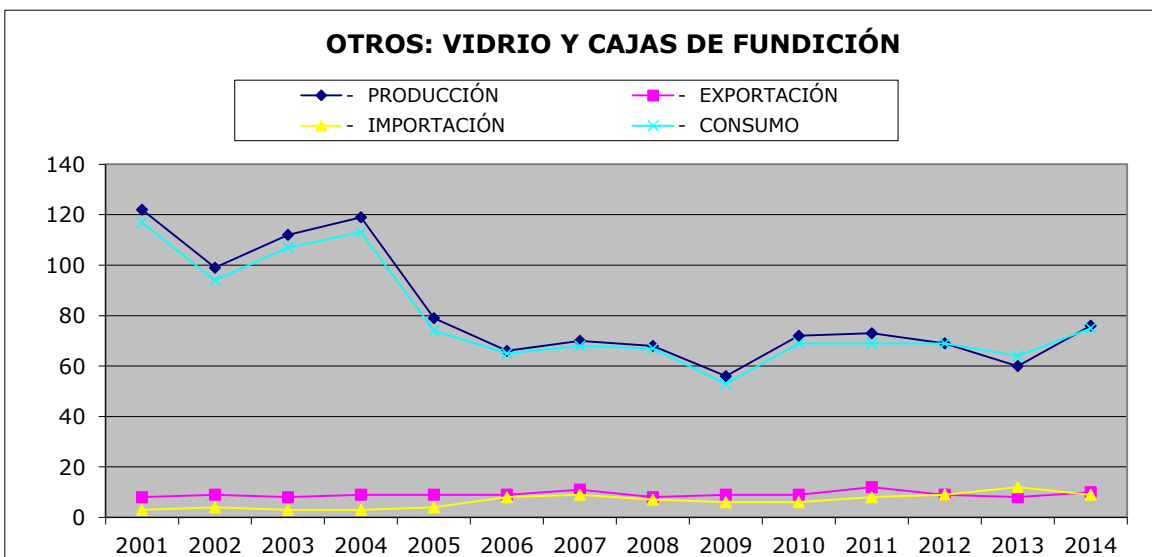
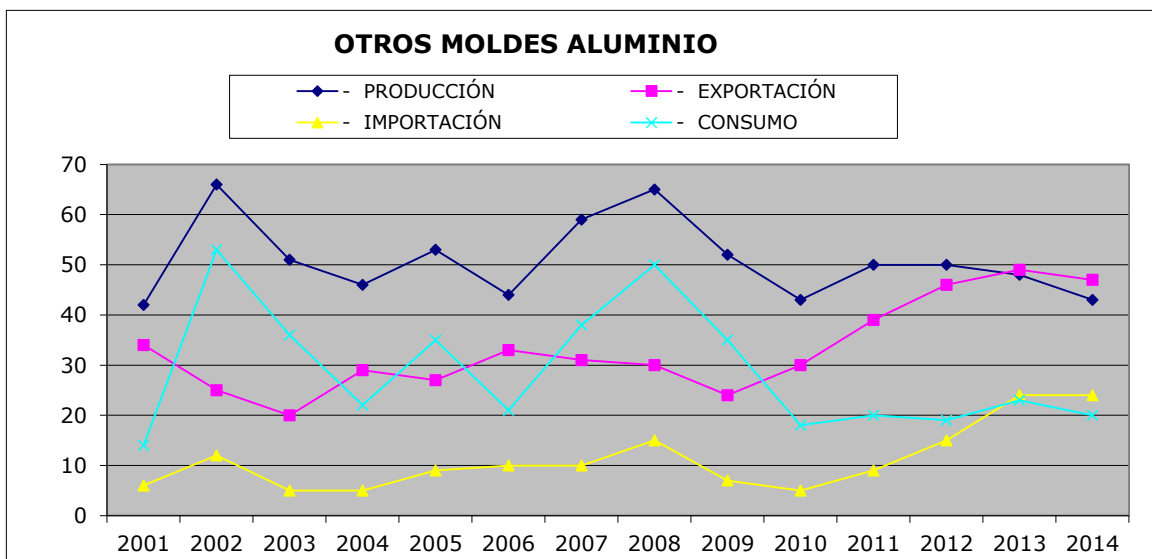
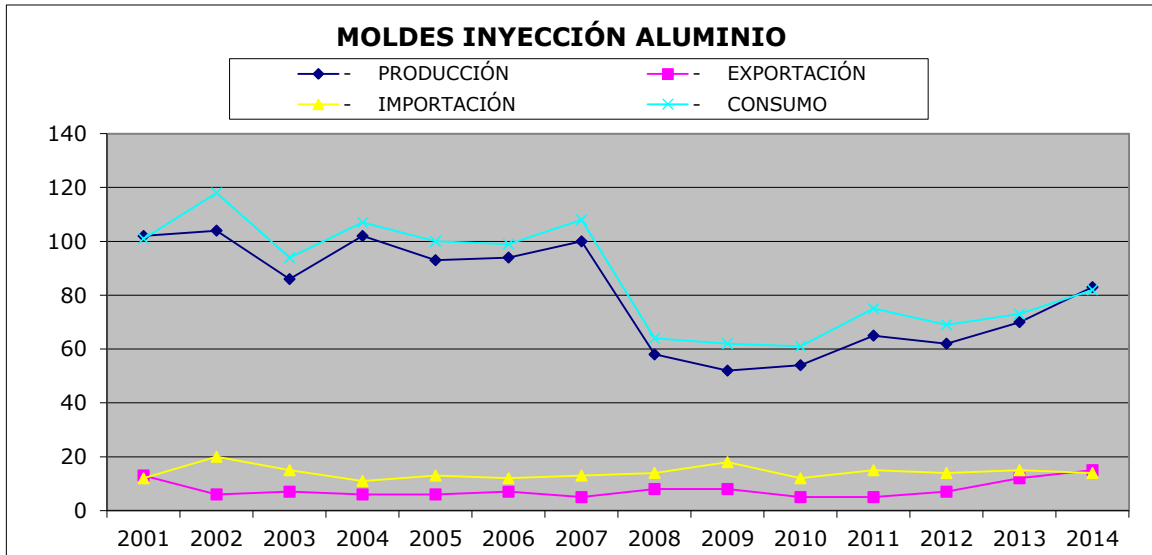
EVOLUCIÓN DE LA PRODUCCIÓN, COMERCIO Y CONSUMO DE MOLDES Y MATRICES EN ESPAÑA



- Cifras en millones €

Fuente: INE e ICEX

EVOLUCIÓN DE LA PRODUCCIÓN, COMERCIO Y CONSUMO DE MOLDES Y MATRICES EN ESPAÑA



- Cifras en millones €

Fuente: INE e ICEX