



## MOLDES Y MATRICES

### La producción sigue en aumento y el sector consolida su crecimiento

Las cifras oficiales del mercado de moldes y matrices de 2015 confirman la recuperación sectorial iniciada en el 2011 y consolida su crecimiento que sigue imparable durante el 2016. La falta de personal especializado empieza a ser el principal problema del sector, debido al crecimiento de la plantilla de las empresas.

Las cifras de 2015 en España

#### 1. Producción total

El cuadro 1 muestra la evolución de la producción de moldes y matrices en España en el período 2003-2015.

La producción española de moldes y matrices ha aumentado un 5,6% durante el 2015 respecto al 2014 y acumula un crecimiento sostenido del 43% desde su mínimo histórico del 2010. Estando todavía lejos del máximo de 1,024 millones de 2004, la cifra de 690 millones se puede traducir en plena ocupación para la mayoría de empresas fabricantes de moldes y matrices españolas, ya que el diferencial hasta el máximo se correspondería con las empresas que cerraron durante el período de crisis.

	2003	2004	2005	2006	2007	2008	2009	2010	2011	2012	2013	2014	2015
MATRICES	420	495	391	320	261	275	241	188	190	201	240	247	270
MOLD. INY.PLÁSTICO	232	216	167	163	160	169	122	106	120	131	182	189	195
OTROS MOLD. PLAST.	38	46	44	38	39	24	21	18	15	15	16	15	15
MOLD. INY. ALUMINIO	86	102	93	94	100	58	52	54	65	62	70	83	88
OTROS MOLD. ALUM.	51	46	53	44	59	65	52	43	50	50	48	43	48
OTROS (vidrio, cajas fundición)	112	119	79	66	70	68	56	72	73	69	60	76	74
<b>TOTAL</b>	<b>939</b>	<b>1024</b>	<b>827</b>	<b>725</b>	<b>689</b>	<b>659</b>	<b>544</b>	<b>481</b>	<b>513</b>	<b>528</b>	<b>616</b>	<b>653</b>	<b>690</b>

- Cifras en millones €  
- Fuentes: INE e ICEX

#### 2. La producción, el comercio y el consumo totales

El cuadro 2 muestra la evolución de la producción, las exportaciones, las importaciones y el consumo del el mismo período. Aumentan la producción y el consumo, pero baja tanto las exportaciones cómo las importaciones.

Las exportaciones siguen su tendencia de crecimiento, aunque el 2015 no se ha podido superar el récord del 2014, el crecimiento sostenido de las exportaciones ha pasado en los últimos 5 años de 268 millones en 2010 a 385 millones en 2015, es decir, un crecimiento del 44%.

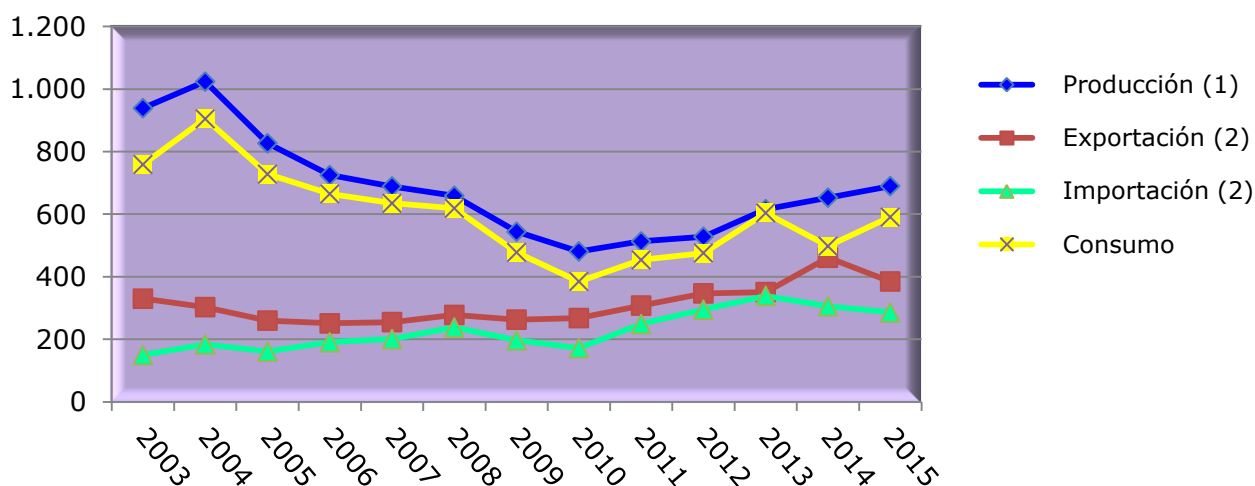


Dado que las importaciones se mantienen estables, con una tendencia a la baja que deberemos confirmar en los próximos años, podemos observar que claramente la balanza comercial es muy positiva para el sector, ya que exporta un 35% más de lo que importa.

	2003	2004	2005	2006	2007	2008	2009	2010	2011	2012	2013	2014	2015
<b>Producción (1)</b>	939	1.024	827	725	689	659	544	481	513	528	616	653	690
<b>Exportación (2)</b>	330	303	260	251	255	278	263	268	308	347	351	461	385
<b>Importación (2)</b>	150	184	161	191	201	238	197	172	249	295	339	306	286
<b>Consumo</b>	759	905	728	665	635	619	478	385	454	476	604	498	591

Las cifras de producción a consumo son en millones de €

Fuentes:  
 (1): INE  
 (2): ICEX

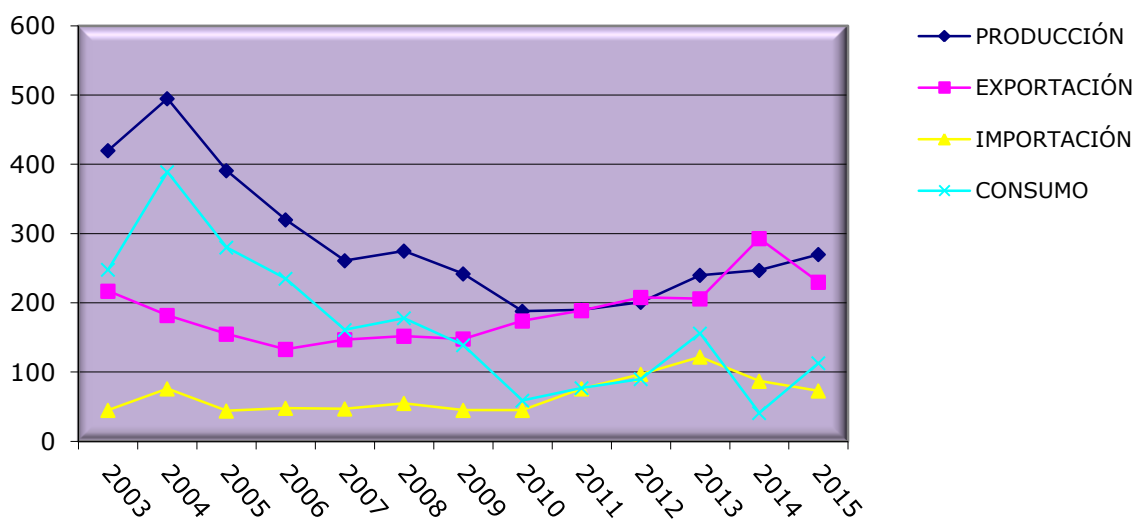


### 3. Las Matrices

La producción de matrices está consolidando su crecimiento, un 44% en los últimos 5 años, y aunque no aumentan las exportaciones, éstas siguen una tendencia alcista, mientras que las importaciones se mantienen a niveles muy por debajo de las exportaciones.

	2003	2004	2005	2006	2007	2008	2009	2010	2011	2012	2013	2014	2015
PRODUCCIÓN	420	495	391	320	261	275	242	188	190	201	240	247	270
EXPORTACIÓN	217	182	155	133	147	152	148	174	189	208	206	293	230
IMPORTACIÓN	45	76	44	48	47	55	45	45	76	97	122	87	73
CONSUMO	248	389	280	235	161	178	139	59	77	90	156	41	113

## MATRICES

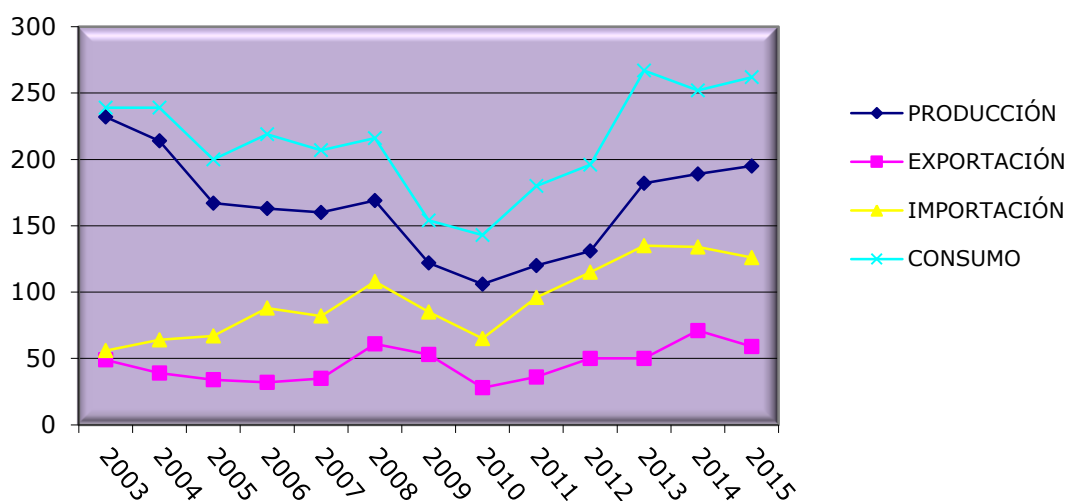


### 4. Los moldes de inyección de plásticos

Los moldes de inyección de plásticos siguen su tendencia alcista imparable, un 84% de crecimiento de la producción y el consumo en los últimos 5 años. Las exportaciones siguen una tendencia alcista y las importaciones han estancado su crecimiento.

	2003	2004	2005	2006	2007	2008	2009	2010	2011	2012	2013	2014	2015
PRODUCCIÓN	232	214	167	163	160	169	122	106	120	131	182	189	195
EXPORTACIÓN	49	39	34	32	35	61	53	28	36	50	50	71	59
IMPORTACIÓN	56	64	67	88	82	108	85	65	96	115	135	134	126
CONSUMO	239	239	200	219	207	216	154	143	180	196	267	252	262

## MOLDES INYECCIÓN PLÁSTICO

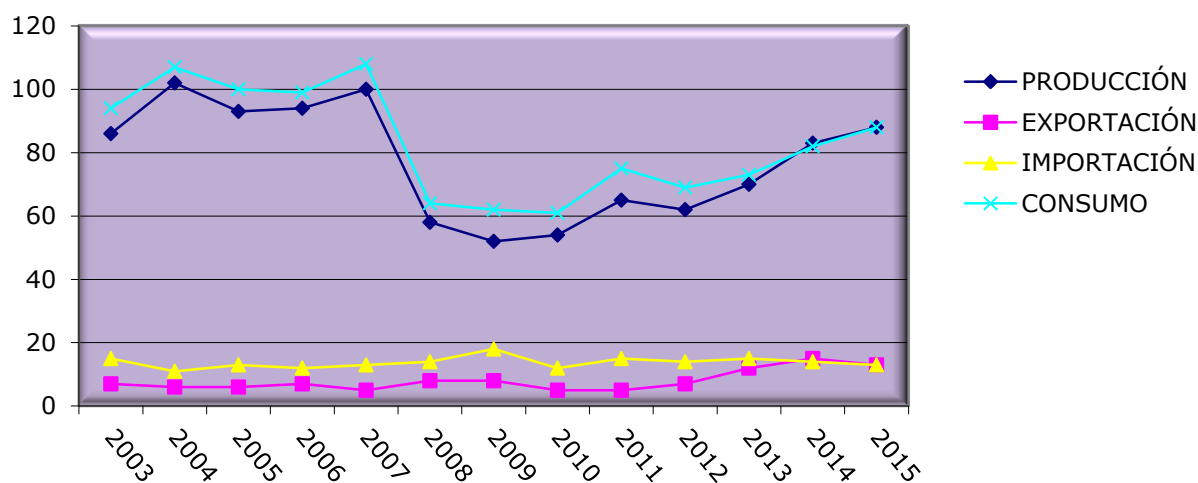


## 5. Los moldes de inyección de aluminio

Los moldes de inyección de aluminio también siguen una tendencia alcista, si bien su crecimiento es más moderado, su producción ha conseguido crecer un 63% en los últimos 5 años. Las exportaciones también siguen una tendencia alcista moderada y las importaciones se mantienen estables.

	2003	2004	2005	2006	2007	2008	2009	2010	2011	2012	2013	2014	2015
PRODUCCIÓN	86	102	93	94	100	58	52	54	65	62	70	83	88
EXPORTACIÓN	7	6	6	7	5	8	8	5	5	7	12	15	13
IMPORTACIÓN	15	11	13	12	13	14	18	12	15	14	15	14	13
CONSUMO	94	107	100	99	108	64	62	61	75	69	73	82	88

**MOLDES INYECCIÓN ALUMINIO**



Además de los moldes y matrices citados, existen otros moldes como los de vidrio, de cajas de fundición y otros moldes de plástico y aluminio que conforman el total del sector.

Artículo elaborado por:

Domènec Pijuan  
 Secretario General  
 FEAMM

[www.feamm.com](http://www.feamm.com)

Cerdanyola del Vallès, 6 de Julio de 2016