

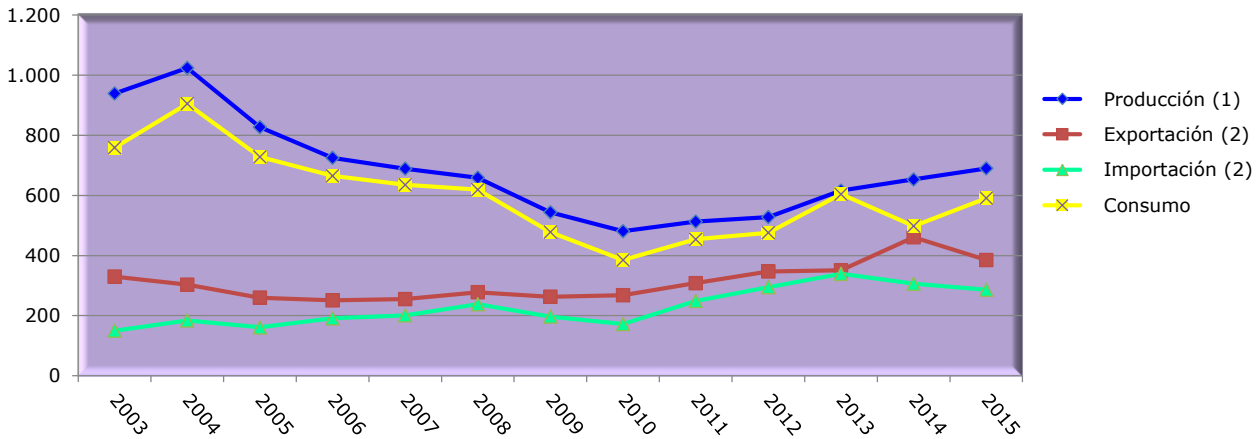


**EVOLUCIÓN DE LA PRODUCCIÓN, COMERCIO Y CONSUMO DE MOLDES Y MATRICES EN ESPAÑA**

	2003	2004	2005	2006	2007	2008	2009	2010	2011	2012	2013	2014	2015
<b>Producción (1)</b>	939	1.024	827	725	689	659	544	481	513	528	616	653	690
<b>Exportación (2)</b>	330	303	260	251	255	278	263	268	308	347	351	461	385
<b>Importación (2)</b>	150	184	161	191	201	238	197	172	249	295	339	306	286
<b>Consumo</b>	759	905	728	665	635	619	478	385	454	476	604	498	591

Las cifras de producción a consumo son en millones de €

Fuentes:  
 (1): INE  
 (2): ICEX



(1) Incluye: matrices (TARIC: 82073010), moldes inyección de plástico (TARIC: 84807100), otros moldes de plástico (TARIC: 84807900), moldes inyección aluminio (TARIC: 84804100), otros moldes de aluminio (TARIC: 84804900), moldes para vidrio (TARIC: 84805000) y cajas de fundición (TARIC: 84801000)

(2) Incluye: matrices (TARIC: 82073010), moldes inyección de plástico (TARIC: 84807100), otros moldes de plástico (TARIC: 84807900), moldes inyección aluminio (TARIC: 84804100), otros moldes de aluminio (TARIC: 84804900), moldes para vidrio (TARIC: 84805000) y cajas de fundición (TARIC: 84801000)

Cerdanyola del Vallès, 5 de Julio de 2016



## EVOLUCIÓN DE LA PRODUCCIÓN, COMERCIO Y CONSUMO DE MOLDES Y MATRICES EN ESPAÑA

### MATRICES

	2003	2004	2005	2006	2007	2008	2009	2010	2011	2012	2013	2014	2015
PRODUCCIÓN	420	495	391	320	261	275	242	188	190	201	240	247	270
EXPORTACIÓN	217	182	155	133	147	152	148	174	189	208	206	293	230
IMPORTACIÓN	45	76	44	48	47	55	45	45	76	97	122	87	73
CONSUMO	248	389	280	235	161	178	139	59	77	90	156	41	113

### MOLDES INYECCIÓN PLÁSTICO

	2003	2004	2005	2006	2007	2008	2009	2010	2011	2012	2013	2014	2015
PRODUCCIÓN	232	214	167	163	160	169	122	106	120	131	182	189	195
EXPORTACIÓN	49	39	34	32	35	61	53	28	36	50	50	71	59
IMPORTACIÓN	56	64	67	88	82	108	85	65	96	115	135	134	126
CONSUMO	239	239	200	219	207	216	154	143	180	196	267	252	262

### OTROS MOLDES PLÁSTICO

	2003	2004	2005	2006	2007	2008	2009	2010	2011	2012	2013	2014	2015
PRODUCCIÓN	38	46	44	38	39	24	21	18	15	15	16	15	15
EXPORTACIÓN	29	38	29	37	26	19	21	22	27	27	26	25	25
IMPORTACIÓN	26	25	24	25	40	39	36	39	45	45	31	38	41
CONSUMO	35	33	39	26	53	44	36	35	33	33	21	28	31

### MOLDES INYECCIÓN ALUMINIO

	2003	2004	2005	2006	2007	2008	2009	2010	2011	2012	2013	2014	2015
PRODUCCIÓN	86	102	93	94	100	58	52	54	65	62	70	83	88
EXPORTACIÓN	7	6	6	7	5	8	8	5	5	7	12	15	13
IMPORTACIÓN	15	11	13	12	13	14	18	12	15	14	15	14	13
CONSUMO	94	107	100	99	108	64	62	61	75	69	73	82	88

### OTROS MOLDES ALUMINIO

	2003	2004	2005	2006	2007	2008	2009	2010	2011	2012	2013	2014	2015
PRODUCCIÓN	51	46	53	44	59	65	52	43	50	50	48	43	48
EXPORTACIÓN	20	29	27	33	31	30	24	30	39	46	49	47	48
IMPORTACIÓN	5	5	9	10	10	15	7	5	9	15	24	24	22
CONSUMO	36	22	35	21	38	50	35	18	20	19	23	20	22

### OTROS (VIDRIO Y CAJAS FUNDICIÓN)

	2003	2004	2005	2006	2007	2008	2009	2010	2011	2012	2013	2014	2015
PRODUCCIÓN	112	119	79	66	70	68	56	72	73	69	60	76	74
EXPORTACIÓN	8	9	9	9	11	8	9	9	12	9	8	10	10
IMPORTACIÓN	3	3	4	8	9	7	6	6	8	9	12	9	11
CONSUMO	107	113	74	65	68	67	53	69	69	69	64	75	75

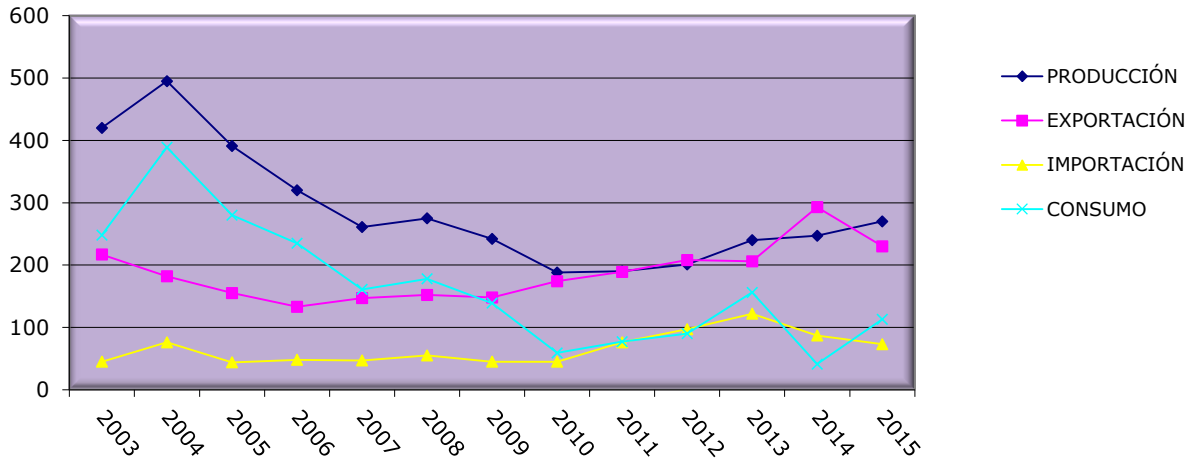
### PRODUCCIÓN TOTAL

	2003	2004	2005	2006	2007	2008	2009	2010	2011	2012	2013	2014	2015
MATRICES	420	495	391	320	261	275	241	188	190	201	240	247	270
MOLD. INY.PLÁSTICO	232	216	167	163	160	169	122	106	120	131	182	189	195
OTROS MOLD. PLAST.	38	46	44	38	39	24	21	18	15	15	16	15	15
MOLD. INY. ALUMINIO	86	102	93	94	100	58	52	54	65	62	70	83	88
OTROS MOLD. ALUM.	51	46	53	44	59	65	52	43	50	50	48	43	48
OTROS (vidrio, cajas fundición)	112	119	79	66	70	68	56	72	73	69	60	76	74
<b>TOTAL</b>	<b>939</b>	<b>1024</b>	<b>827</b>	<b>725</b>	<b>689</b>	<b>659</b>	<b>544</b>	<b>481</b>	<b>513</b>	<b>528</b>	<b>616</b>	<b>653</b>	<b>690</b>

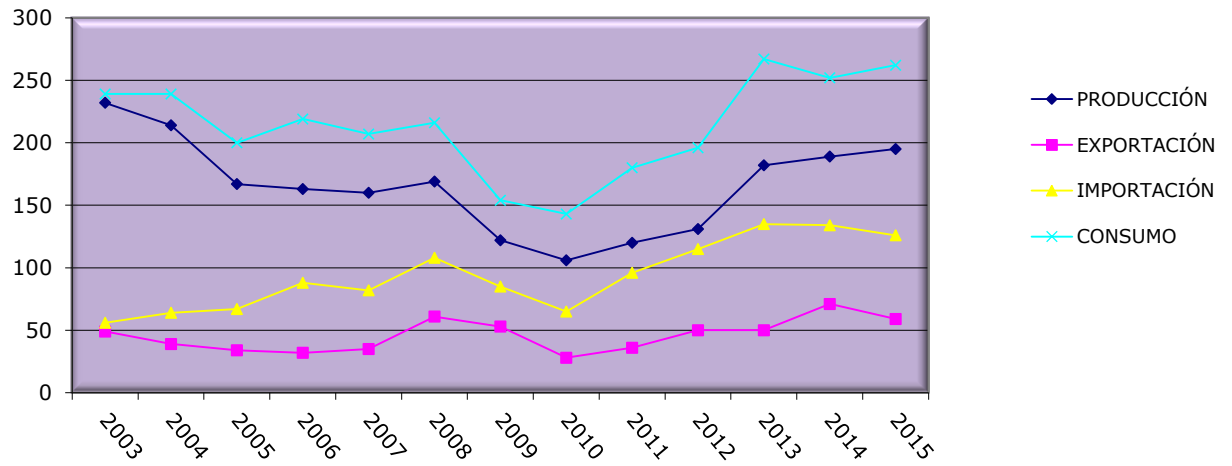
- Cifras en millones €
- Fuentes: INE e ICEX

**EVOLUCIÓN DE LA PRODUCCIÓN, COMERCIO Y CONSUMO DE MOLDES Y MATRICES EN ESPAÑA**

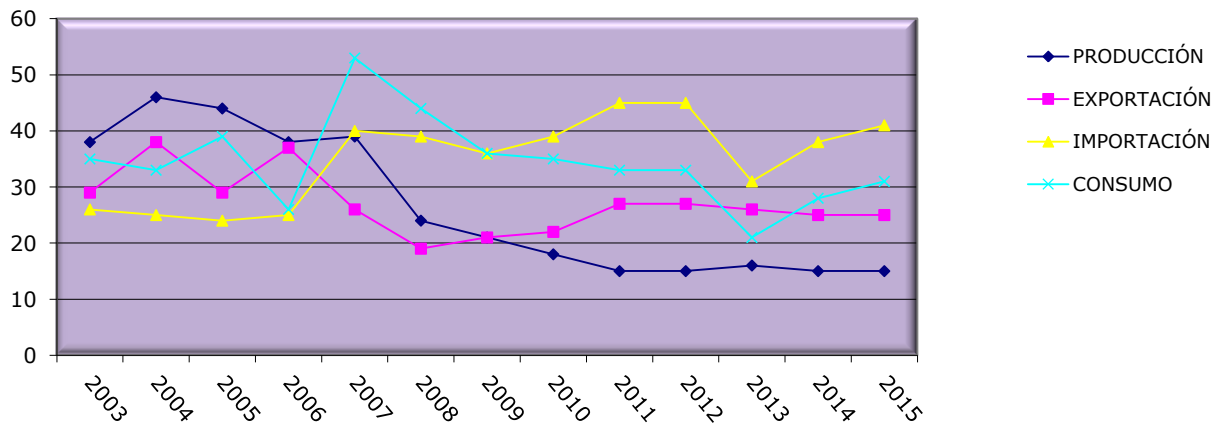
**MATRICES**



**MOLDES INYECCIÓN PLÁSTICO**

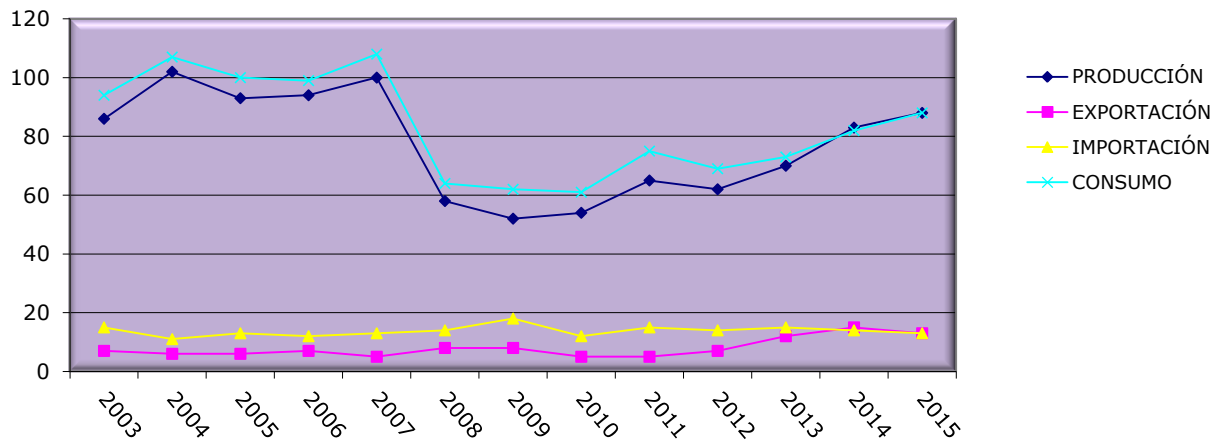


**OTROS MOLDES PLÁSTICO**

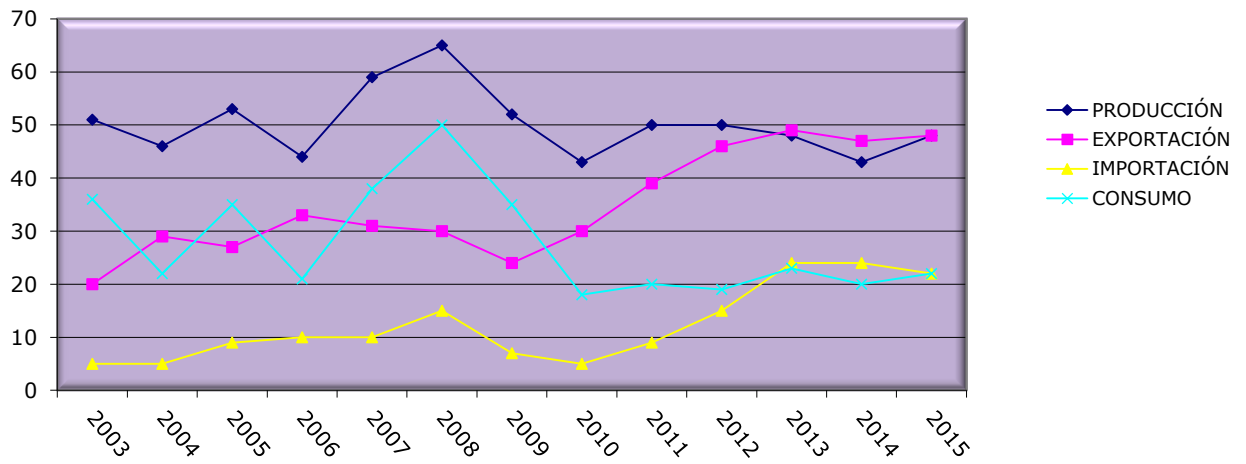


**EVOLUCIÓN DE LA PRODUCCIÓN, COMERCIO Y CONSUMO DE MOLDES Y MATRICES EN ESPAÑA**

**MOLDES INYECCIÓN ALUMINIO**



**OTROS MOLDES ALUMINIO**



**OTROS: VIDRIO Y CAJAS DE FUNDICIÓN**

